

絵本の森

2025年

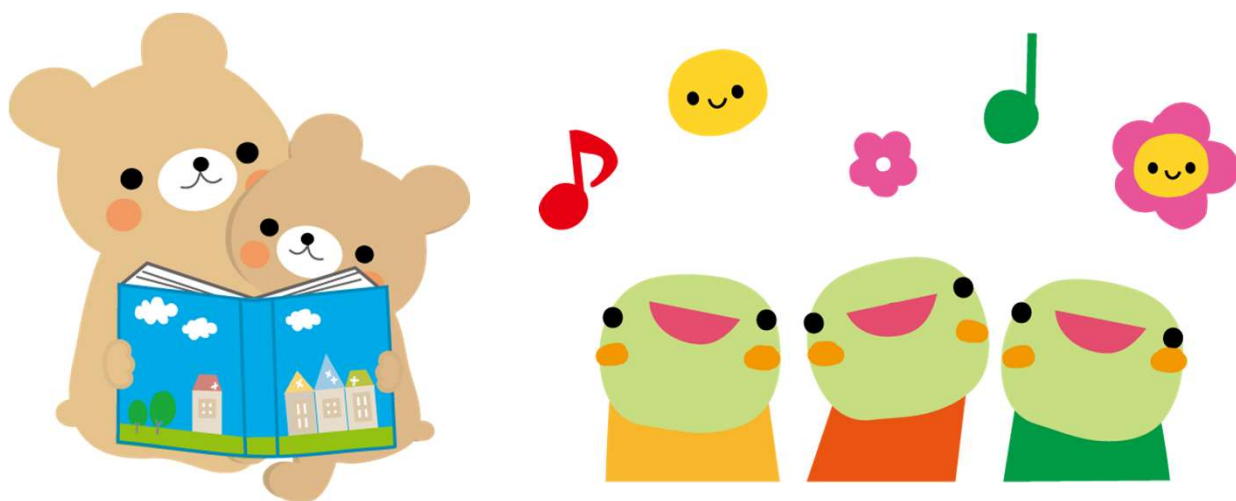
参加費無料

3/3(月)

前半:午前10時~10時45分(開場:午前9時50分)
後半:午前11時15分~正午(開場:午前11時5分)

絵本の読み聞かせやわらべ歌などを一緒に楽しみませんか♪

前半・後半2回の入替制です。各回先着7組限定。お子さんと「手作りおもちゃ」を作ったり、プチ子育て相談もありますのでお気軽にお申込みください。



- 申込 ▶ 2月1日(土)から事前申込制(電話・FAX・ホームページ・リーブラ窓口にて申し込みできます)
- 定員 ▶ 各回限定7組(申込順)(兄弟姉妹も1組になります)
- 会場 ▶ 港区立男女平等参画センター・リーブラ 多目的室1・2(みなとパーク芝浦2階)
- 対象 ▶ 4カ月~就学前のお子さんとその保護者
- 内容 ▶ 絵本の読み聞かせとわらべ歌、手作りおもちゃの製作、子育ての悩みなど一緒にお話しましょう
- 持ち物 ▶ 飲み物、タオル、お昼寝される方はバスタオルを2枚、大人の方は靴下の着用をお願いします
- ※一時保育はありません
- ※体調不良時のご参加はお控えください



港区立男女平等参画センター

リーブラ

〒105-0023 港区芝浦1-16-1 みなとパーク芝浦
Tel:03-3456-4149 Fax:03-3456-1254
HP:<https://www.minatolibra.jp/>



講座申込書

申込方法

- ・電話、FAX、ホームページ、リーブラ2階受付窓口にて申込みできます。
- ・返信先のメールアドレスは、受信に支障のないアドレスを記入してください。
- ・FAXで申込みの場合はこちらの用紙に記入し送信してください。
- ・定員数を超えた場合は、申込み3日以内にリーブラからご連絡します。

Tel:03-3456-4149 Fax:03-3456-1254 HP:https://www.minatolibra.jp/

絵本の森 ご希望の時間の回に○をつけてください。

3/3(月)前半:午前10時~10時45分()/後半:午前11時15分~正午()

保護者の氏名	ふりがな		年代	歳代
昼間の連絡先	電話			
	メールアドレス			
港区との関係	在住・在勤・在学・その他()			
この講座を知った方法	区広報・リーブラHP・チラシ(場所:)・その他()			
お子さんの年齢	(歳 カ月:男・女) (歳 カ月:男・女) (歳 カ月:男・女)			

個人情報保護方針について

皆さまから必要に応じて、情報を収集させていただく場合があります。ただし、個人を特定できる情報については、法令に基づくものを除き、本人の同意なく第三者へ提供することはありません。なお、外部委託する際には個人情報保護水準を十分に満たしていることを条件に選定し、機密保持契約を締結した上で委託いたします。また、本人からの個人情報の利用目的の通知・開示・訂正・追加または削除・利用の停止・消去及び第三者への提供の停止の要請があった場合には、当社が定める所定の手続きに則り速やかに対応いたします。



港区立男女平等参画センター リーブラ

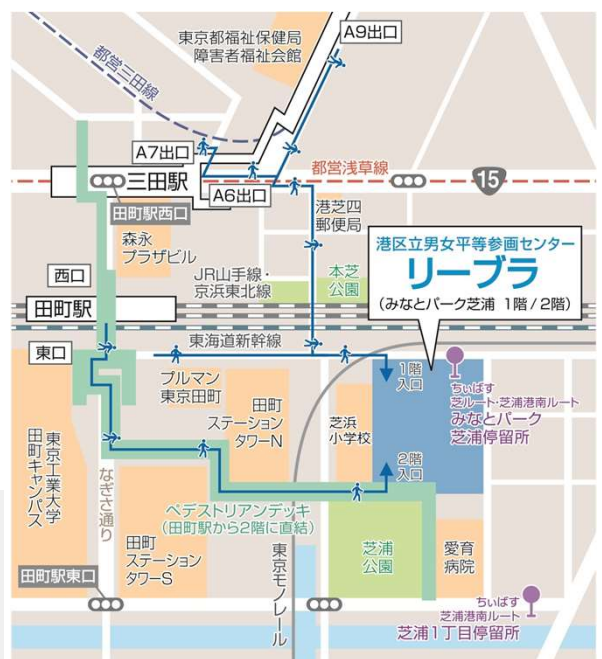
〒105-0023 港区芝浦1-16-1 みなとパーク芝浦

Tel:03-3456-4149 Fax:03-3456-1254

HP:https://www.minatolibra.jp/

SNS:@libraminato

講座情報等をメールマガジン「クラブL」で配信しています(月3回)。登録はこちらから →



アクセス

- ▶ JR「田町駅」東口(芝浦口)徒歩5分
- ▶ 都営地下鉄浅草線・三田線「三田駅」A6出口 徒歩6分
- ▶ ちいばす 芝ルート・芝浦港南ルート「みなとパーク芝浦」徒歩0分
芝浦港南ルート「芝浦一丁目」徒歩4分
- ▶ 都営バス(田92・99)「田町駅東口」徒歩6分